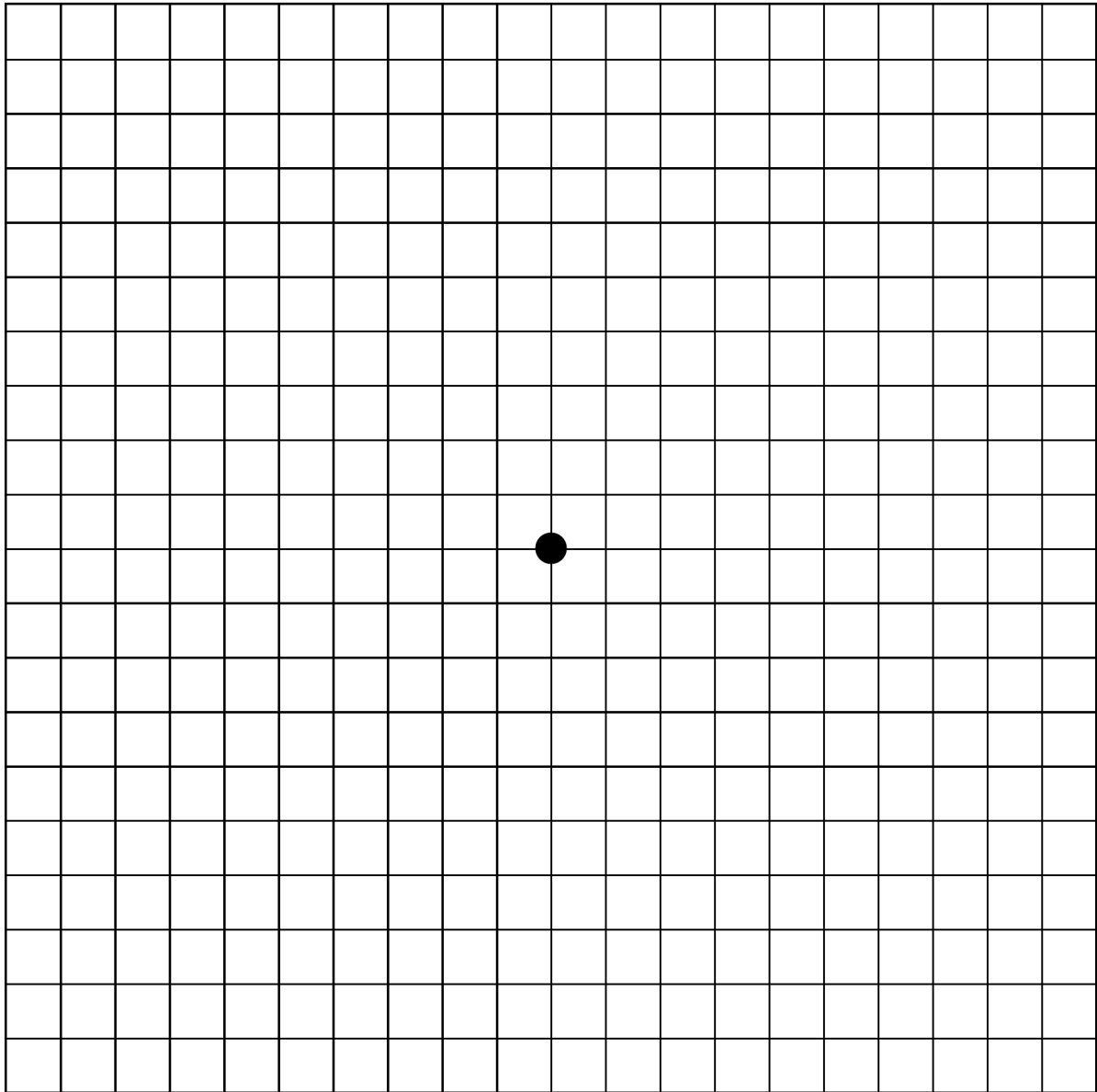


TEST AMSLERA - SAMOBADANIE WZROKU



Test Amslera

1. Jeśli zazwyczaj używasz okularów, załóż je do wykonania badania.
2. Zakryj jedno oko, aby sprawdzić, jak widzisz drugim.
3. Siatkę umieść w takiej odległości od oczu, w jakiej zwykle czytasz – około 35 cm.
4. Patrz prosto w punkt centralny siatki.
5. Powtórz kroki 1–4, aby zbadać drugie oko.

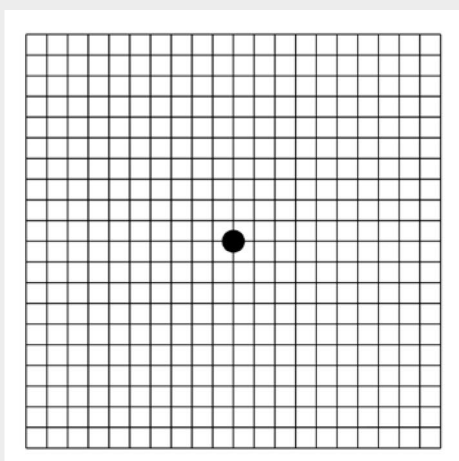
Jeśli obraz siatki wydaje się rozmazany, zniekształcony lub zauważasz plamy, koniecznie skonsultuj się z okulistą zajmującym się chorobami siatkówki.

Co to jest siatka Amslera?

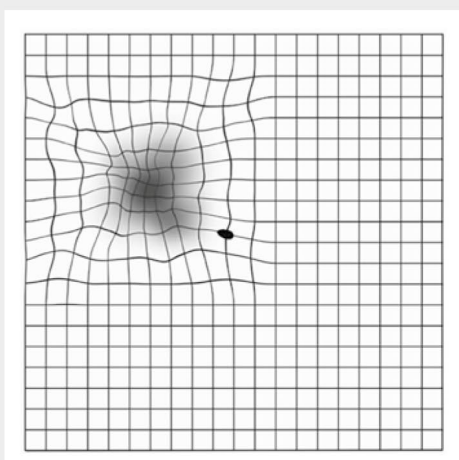
Siatka Amslera umożliwia samobadanie wzroku pod kątem zmian widzenia.

Zauważone nieprawidłowości, objawy pogorszenia lub polepszenia widzenia należy zapisywać w dzienniczku, a następnie przekazać je lekarzowi na wizycie.

Należy zawsze zbadać oboje oczu.



Osoba z prawidłowym wzrokiem widzi siatkę Amslera tak jak kartkę papieru w kratkę, z ciemnymi liniami tworzącymi kwadrat i czarnym punktem pośrodku.



Osoby z chorym okiem (np. z nAMD) mogą widzieć w badaniu z użyciem siatki falujące, przerywane lub zatarte linie i/lub ciemne, rozmyte obszary, zwłaszcza w centrum pola widzenia.